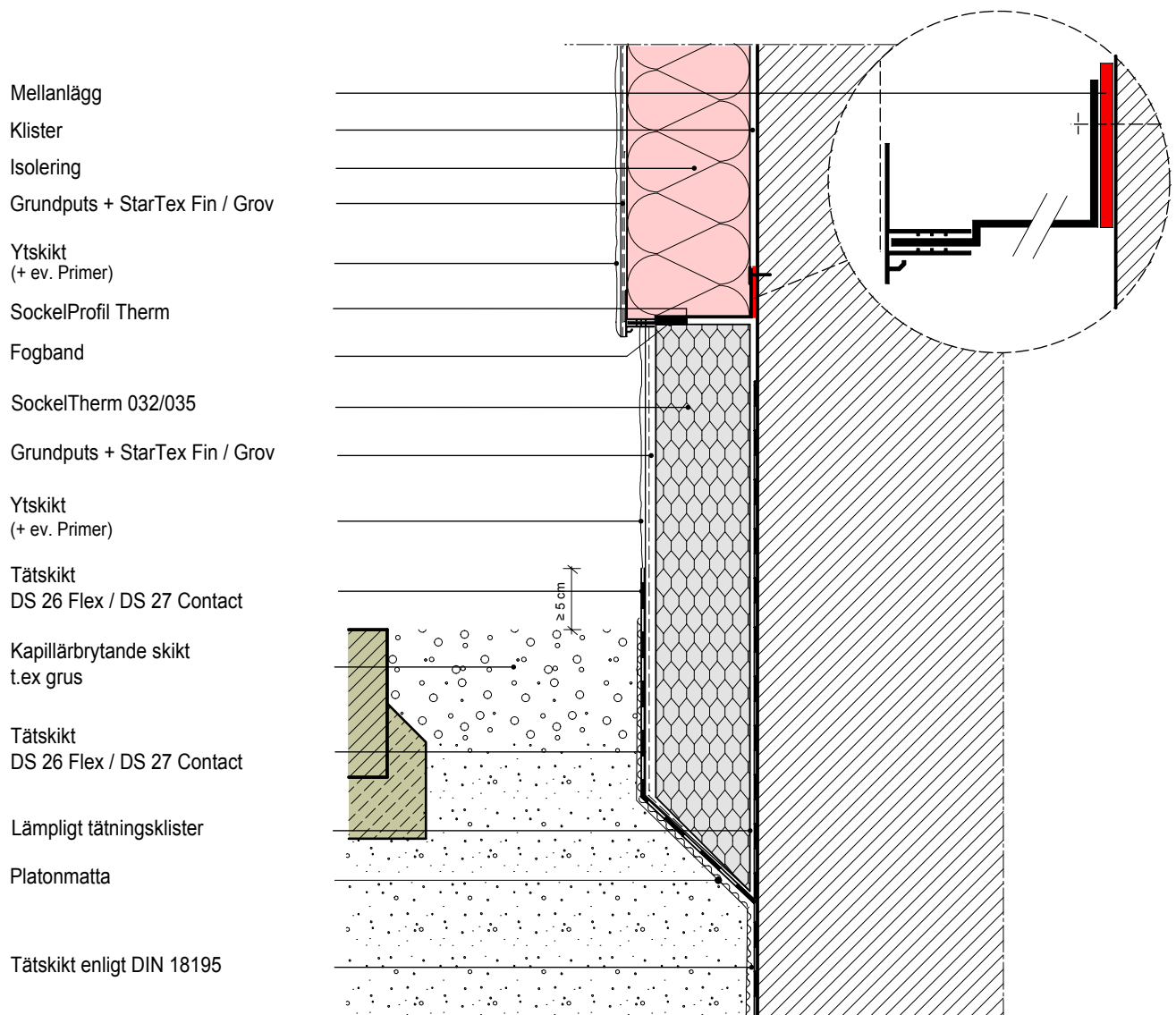


A 1.11

Sockelanslutning med separerad grundisolering

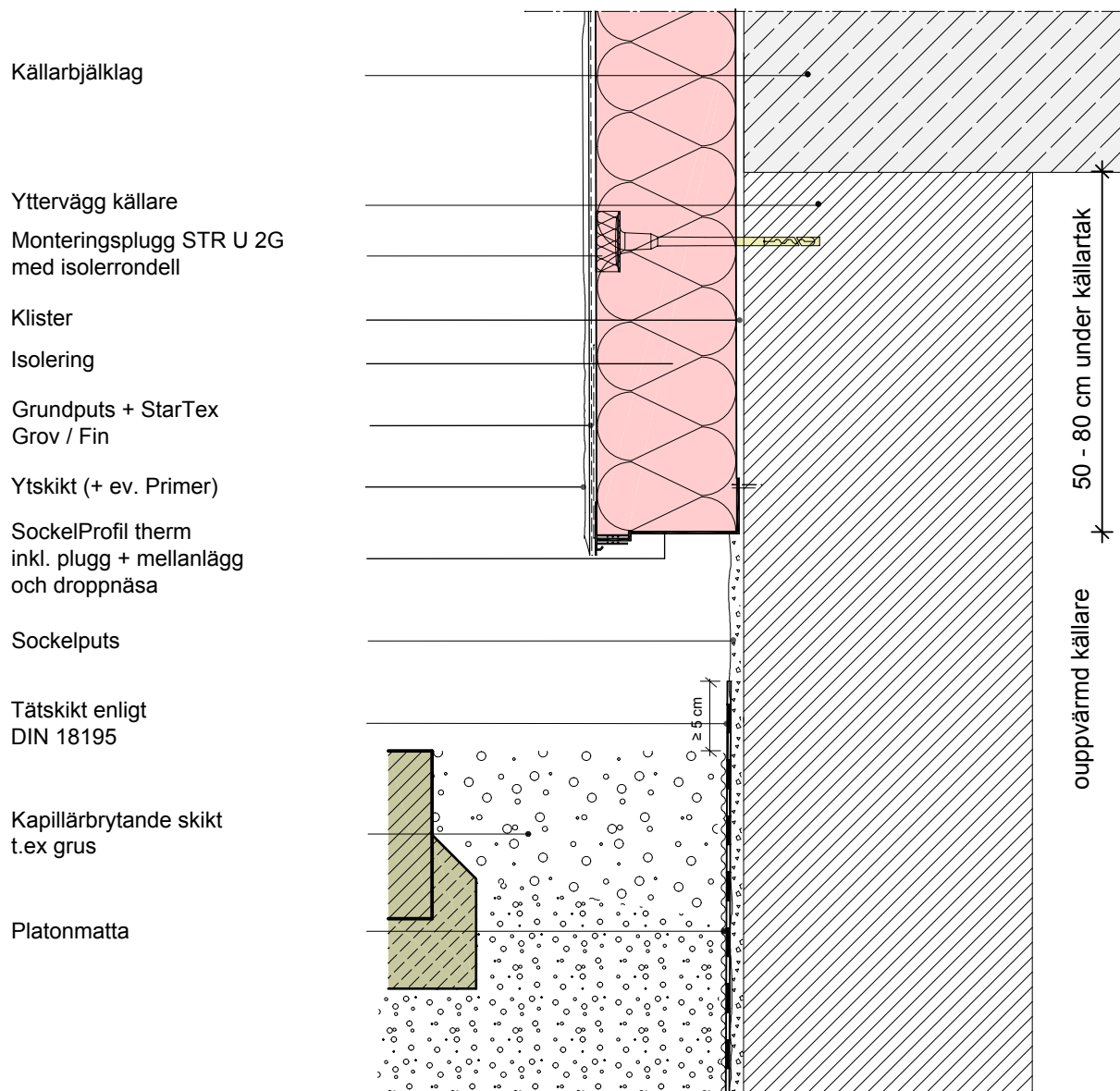


Stand 07/16

Hinweis: Diese Detailzeichnung ist ein allgemeiner Planungsvorschlag (angrenzende Gewerke sind schematisch dargestellt), welche bildlich die Ausführung eines Wärmedämm-Verbundsystems darstellt. Dieses Detail ist nicht für alle Bauvorhaben allgemeingültig. Verarbeiter/Kunde sind für die Prüfung der Anwendbarkeit und Vollständigkeit eigenverantwortlich. Die Vorgaben und Annahmen sind auf die örtlichen Gegebenheiten anzupassen bzw. abzustimmen. Es gelten die allgemein gültigen Vorgaben der DIN-Normen, unserer Technischen Merkblätter sowie der jeweiligen Systemzulassungen.

A 1.20

Sockelanslutning utan grundisolering

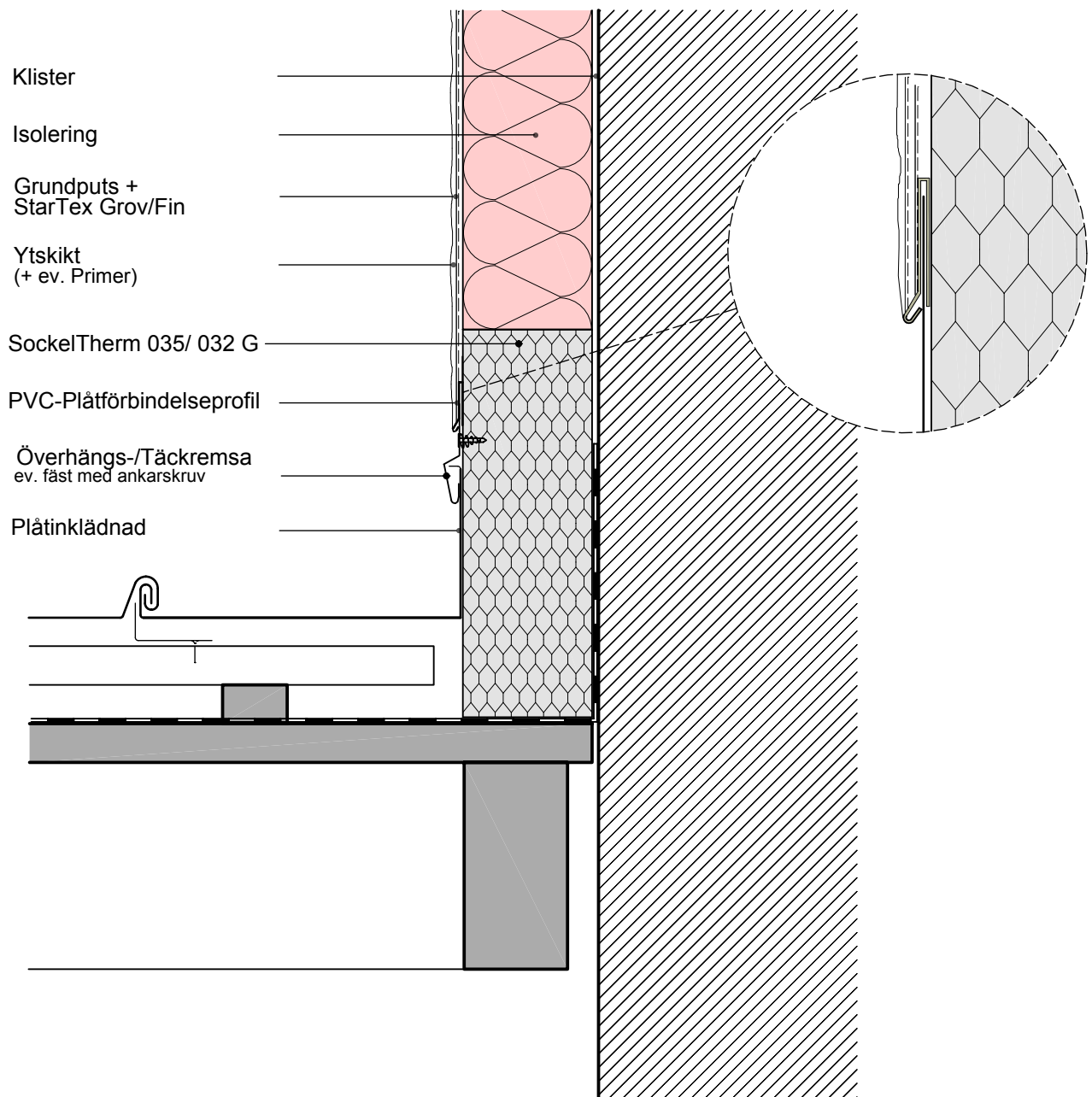


Stand 02/14

Hinweis: Diese Detailzeichnung ist ein allgemeiner Planungsvorschlag (angrenzende Gewerke sind schematisch dargestellt), welche bildlich die Ausführung eines Wärmedämm-Verbundsystems darstellt. Dieses Detail ist nicht für alle Bauvorhaben allgemeingültig. Verarbeiter/Kunde sind für die Prüfung der Anwendbarkeit und Vollständigkeit eigenverantwortlich. Die Vorgaben und Annahmen sind auf die örtlichen Gegebenheiten anzupassen bzw. abzustimmen. Es gelten die allgemein gültigen Vorgaben der DIN-Normen, unserer Technischen Merkblätter sowie der jeweiligen Systemzulassungen.

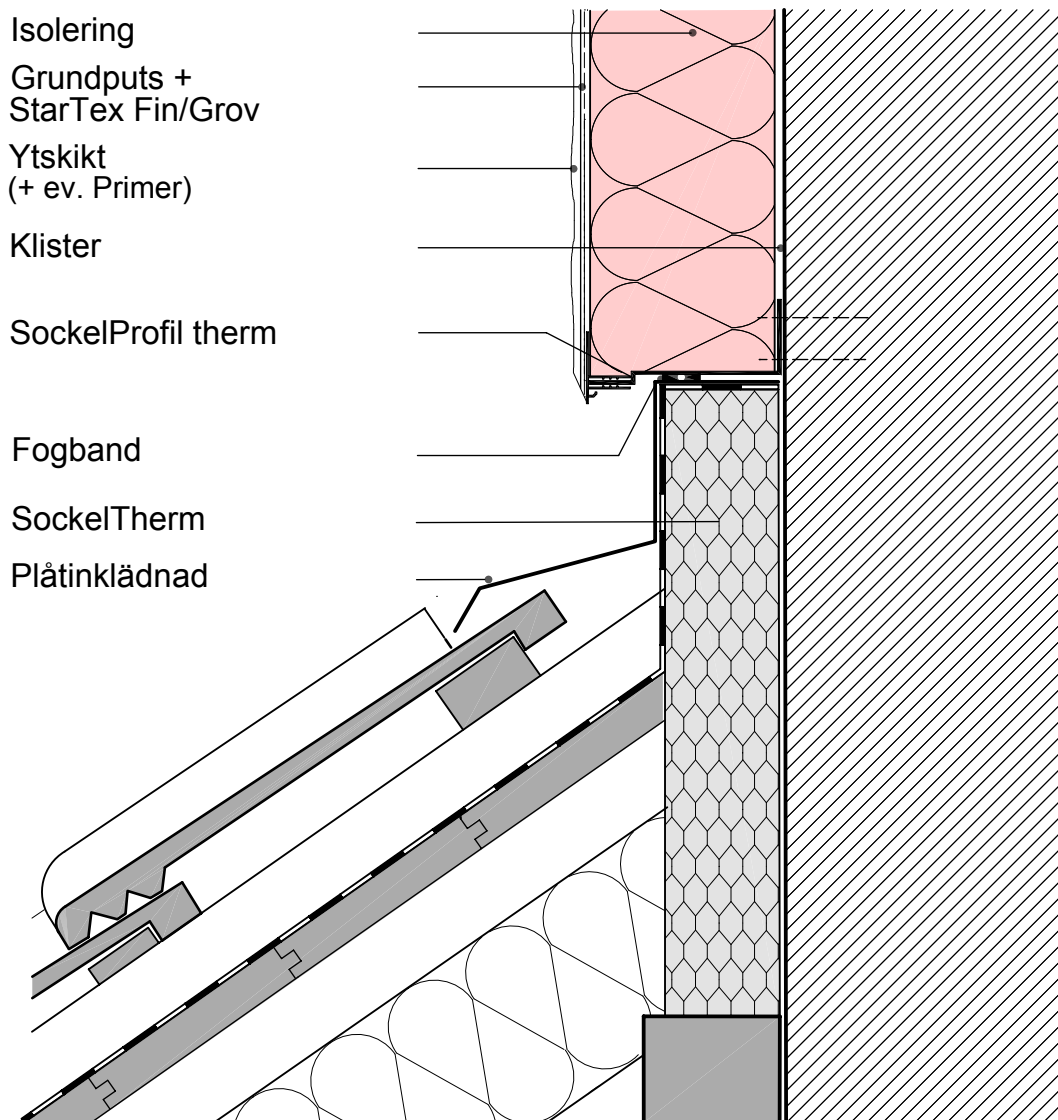
C 1.20

Tak bottenanslutning PVC-plåt förbindelseprofil



C 1.21

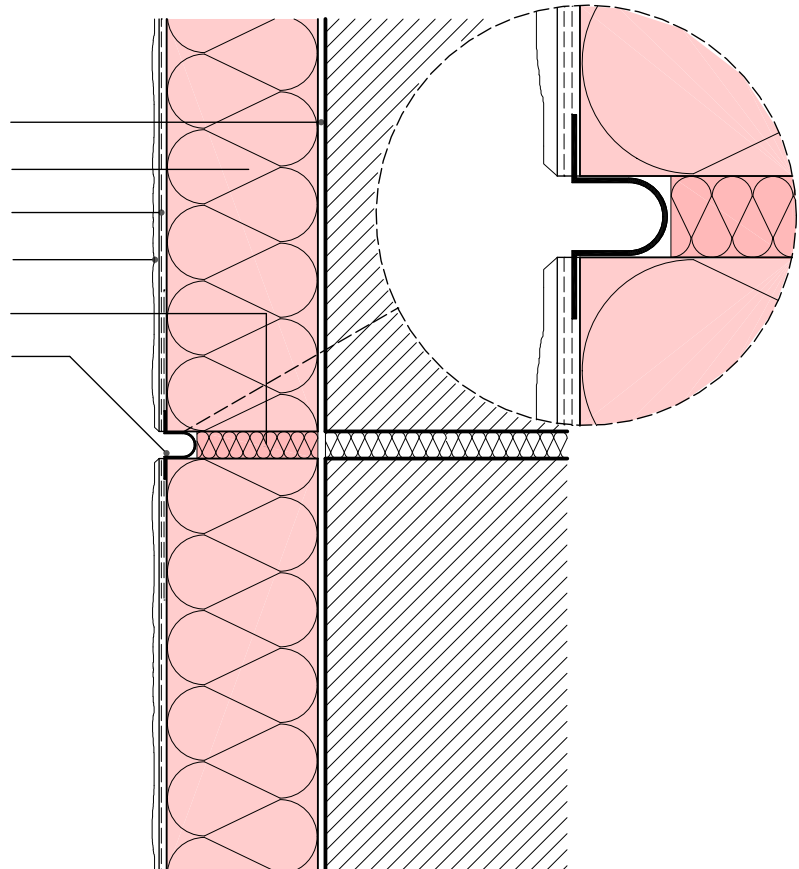
Bottenanslutning Pulpettak / SockelProfil therm



D 1.10

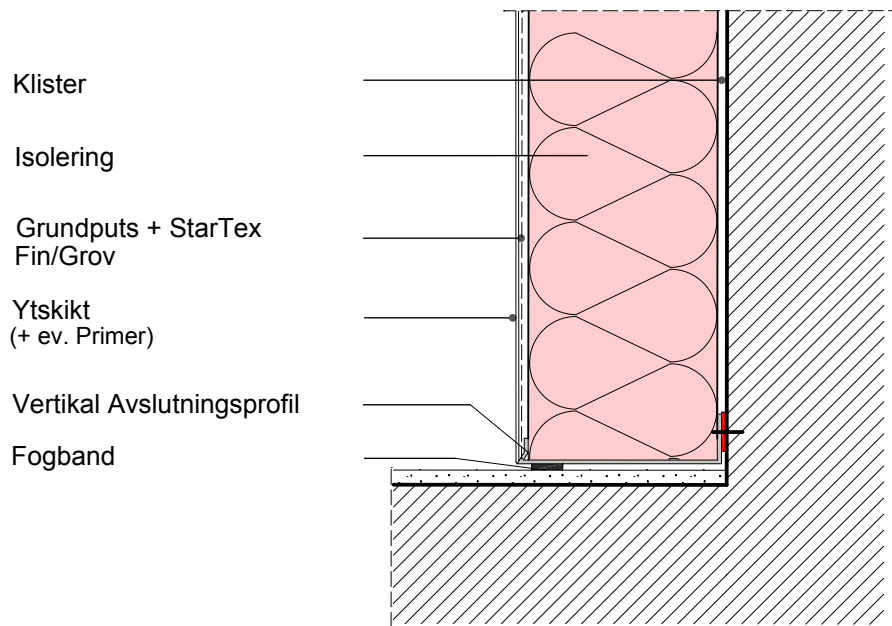
Vertikal expansionsfog

- Klister
- Isolering
- Grundputs + StarTex Fin/Grov
- Ytskikt (+ ev. Primer)
- Återfyllning Mineralull
- ExpansionsfogProfil E-Form



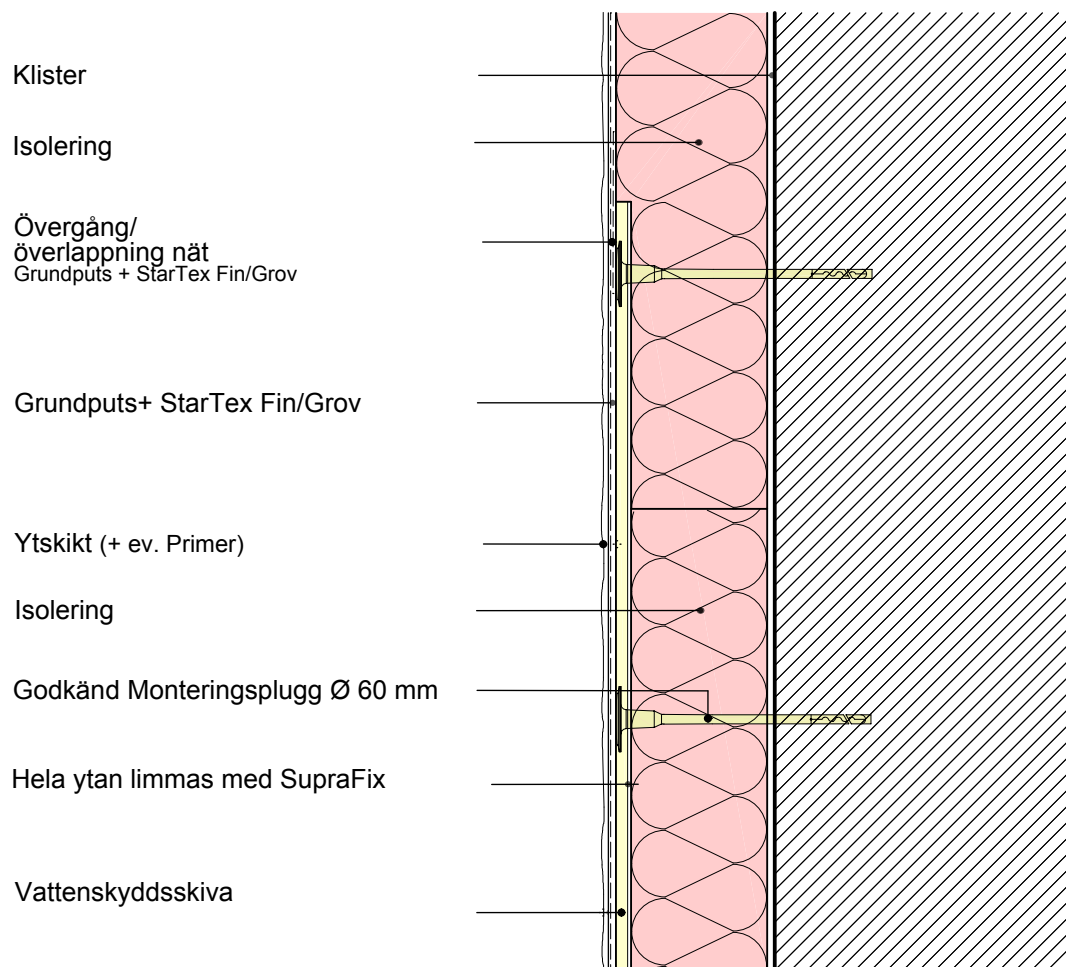
D 2.10

Vertikal anslutning innerhörn



E 1.20

Förstärkning - Vattenskyddsskiva



E 2.10

Monteringsplugg

Monteringsplugg STR U 2G
med Plugggrundell

